

BINDER EDELSTAHL

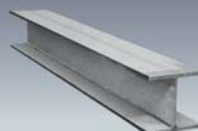
Produktionsprogramm No. 1

Binder Edelstahl Produktionsges. mbH • Zur Aumundswiese 5-9 • D-28279 Bremen
Tel. +49 (0) 4 21 84 950 0 • info@binder-edelstahl.de • www.binder-edelstahl.de

→ Kantprofile *Bent profiles*

**Wir fertigen nach
Ihren Vorgaben**

*We manufacture according
to your demand*



Kantprofile
Bent profiles

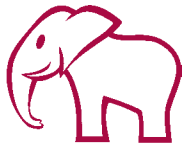
Vierkantrohre
Square tubes

Träger
Beams

Rohrschüsse
Round tubes

Schweißkonstruktionen
Welded constructions

XXL Bleche
XXL plates



BINDER EDELSTAHL

Produktionsprogramm No. 1

Binder Edelstahl Produktionsges. mbH • Zur Aumundswiese 5-9 • D-28279 Bremen
Tel. +49 (0) 4 21 84 950 0 • info@binder-edelstahl.de • www.binder-edelstahl.de

Wir zeigen Profil

Wir fertigen Kantprofile in allen Sonderabmessungen und Sonderwerkstoffen

*We manufacture bent profiles
in special sizes and special grades*

1.4301 304
1.4306 304L
1.4307 304L
1.4541 321
1.4404 316L
1.4429 316LN
1.4432 316L
1.4435 316L
1.4436 316
1.4571 316TI

1.4162 LDX2101
1.4362 EDX2304
1.4462 SAF2205
1.4410 SAF2507

1.4828 309
1.4841 314
1.4845 310S
1.4878 321H
1.4876 ALLOY 800
1.4958 ALLOY 800H
1.4959 ALLOY 800HT

1.4529 ALLOY 926
1.4539 ALLOY 904L
1.4547 254 SMO
1.4562 ALLOY 31
1.4563 ALLOY 28
2.4360 ALLOY 400
2.4605 ALLOY 59
2.4816 ALLOY 600
2.4819 ALLOY C-276
2.4856 ALLOY 625
2.4858 ALLOY 825

**Keine Mindestmengen –
sehr kurze Lieferzeiten.**

**Großer, umfangreicher
Maschinenpark z.B.:**

**- Kantbank bis 7.500 mm Länge
- Schweißanlagen bis 15.000 mm Länge**

**Wir stellen alle Arten von
Sonderprofilen her, in bewährter
Binder-Qualität.**

*No minimum quantity –
Very short delivery times.*

Large, all encompassing machinery:

**- Bending press up to 7.500 mm long
- Welding units up to 15.000 mm long**

*We produce all kinds of special
profiles in proven Binder quality.*



**Unser
Vertriebsteam
freut sich auf
Ihre Anfragen.**

*Our sales team
is looking
forward
to your call.*

Switchboard +49 (0) 4 21 84 950 0

Dennis Bröcker, Abteilungsleiter, Ext -39
dennis.broecker@binder-edelstahl.de

Malte Röbe-Oltmanns, Export, Ext -36
malte.roebe-oltmanns@binder-edelstahl.de

Denise Höpe, Inland, Ext -35
denise.hoepe@binder-edelstahl.de

Ralf Führer, Inland, Ext -34
ralf.fuehrer@binder-edelstahl.de

Markus Wicke, Außendienst,
Tel. +49 (0) 162 2096131
markus.wicke@binder-edelstahl.de

