

BINDER EDELSTAHL

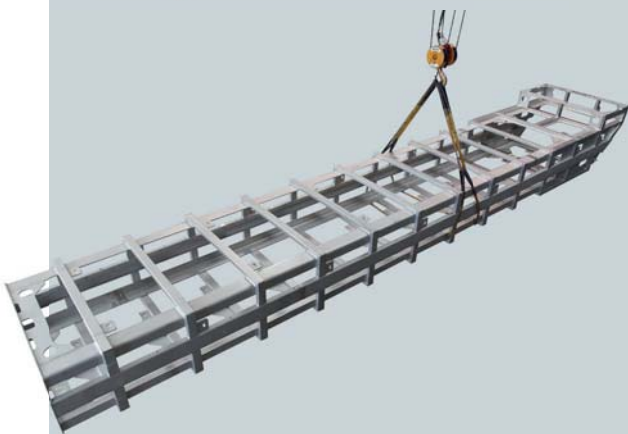
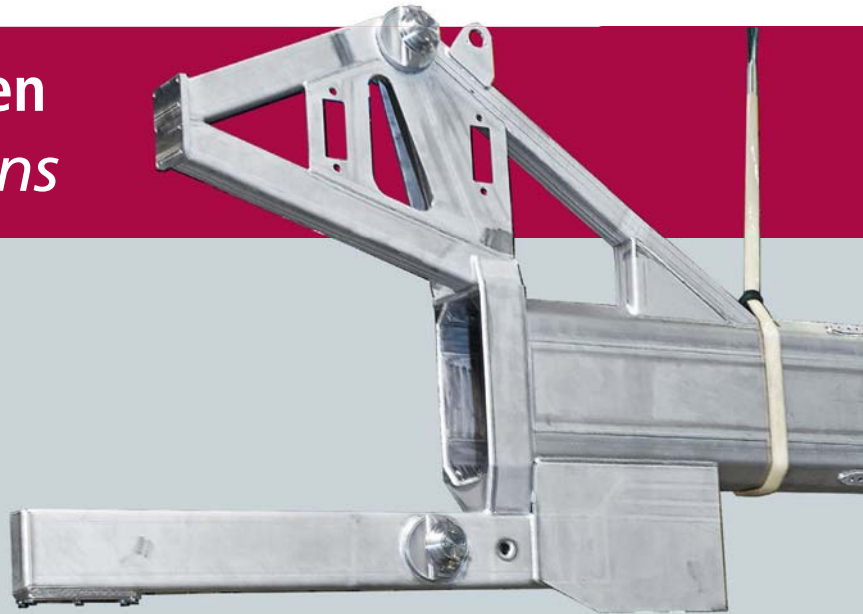
Produktionsprogramm No. 5

Binder Edelstahl Produktionsges. mbH • Zur Aumundswiese 5-9 • D-28279 Bremen
Tel. +49 (0) 421 84 950 0 • info@binder-edelstahl.de • www.binder-edelstahl.de

→ Schweißkonstruktionen *Welded constructions*

Wir fertigen nach Ihren Vorgaben

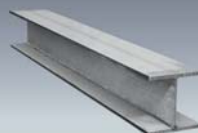
*We manufacture according
to your demand*



Kantprofile
Bent profiles



Vierkantrohre
Square tubes



Träger
Beams



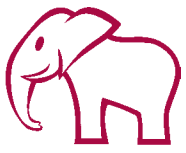
Rohrschüsse
Round tubes



Schweißkonstruktionen
Welded constructions



XXL Bleche
XXL plates



BINDER EDELSTAHL

Produktionsprogramm No. 5

Binder Edelstahl Produktionsges. mbH • Zur Aumundswiese 5-9 • D-28279 Bremen
Tel. +49 (0) 421 84 950 0 • info@binder-edelstahl.de • www.binder-edelstahl.de

Maßgeschneiderte Lösungen

Blechverarbeitung nach höchsten Qualitätsstandards

Custom-made solutions
Plate processing according to
highest quality standards



AD 2000 – Merkblatt HP 0
2014/68/EU Richtlinien
DIN EN ISO 3834 – 2
Herstellerqualifikationen zum Schweißen
von Stahltragwerken nach **DIN EN 1090-2**,
DIN EN 13001-3-1 Krane, DIN 18801 Stahlhochbau,
für nichtrostende Stähle gemäß Zulassungs-
Bescheid Z-30.3-6 DIBt



Germanischer Lloyd-Schweißzulassung;
für das Schweißen von schiffbaulichen
Konstruktionen und Ausrüstungsteile

Zertifiziert nach
DIN EN ISO 9001:2015
durch Lloyd's Register

Unser Vertriebsteam freut sich auf
Ihre Anfragen.

*Our sales team is looking
forward to your call.*

Switchboard
+49 (0) 421 84 950 0

Jens Maring

Vertrieb Schweißkonstruktionen
sales welded constructions
+49 (0) 421 84 950-31
jens.maring@binder-edelstahl.de



Markus Sedlmayer

Vertrieb Schweißkonstruktionen
sales welded constructions
+49 (0) 421 84 950-32
markus.sedlmayer@binder-edelstahl.de

